

## ADHÉSIONS

Chaque personne détermine le montant de sa juste cotisation, en fonction de sa situation personnelle, avec pour base le tableau ci-dessous :

### TARIFS DES ADHÉSIONS PROPOSÉS

#### Membres actifs :

- Revenus inférieurs à 1000 € (60 € par an) ————— 5 € par mois
- Revenus compris entre 1000 € et 1500 € (80 € par an) ——— 7 € par mois
- Revenus compris entre 1500 € et 1750 € (120 € par an) ——— 10 € par mois
- Revenus compris entre 1750 € et 2000 € (150 € par an) ——— 12.5 € par mois
- Revenus supérieurs à 2000 € (180 € par an) ————— 15 € par mois
- Revenus supérieurs à 2500 € (230 € par an) ————— 19 € par mois

#### Membres bienfaiteurs :

- Cotisation de 231 € à **600 €** par an (**50 €** par mois)

**Cotisation adaptée** pour toute personne connaissant des difficultés financières (chômeurs, étudiants...) et qui ne peut pas adhérer à ces tarifs. **Contactez-nous sans hésiter.**

## ACCUEIL et RENSEIGNEMENTS

Les personnes nouvelles peuvent appeler Annie ou Paul pour un premier contact d'orientation qui peut être suivi d'échanges au local.

Accueil téléphonique : Annie ☎ 06 74 55 56 29  
Paul ☎ 06 84 18 37 33

## AUTRES CONTACTS UTILES



Le Bost : 04 73 52 24 34  
Laussedat : 04 73 52 20 92  
L'Ermitage : 04 73 52 24 60



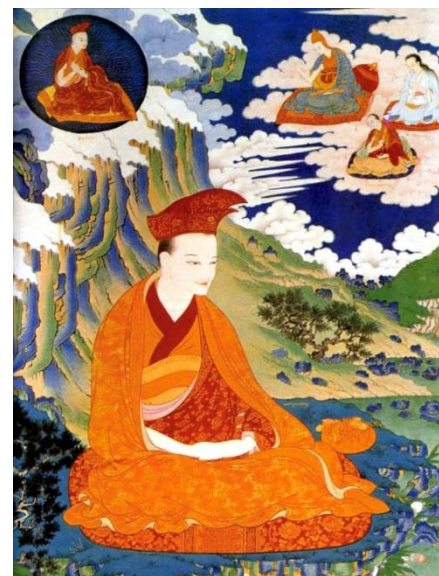
Dhagpo Kagyu Ling : 05 53 50 70 75  
Site internet de Dhagpo: [www.dhagpo-kagyu.org](http://www.dhagpo-kagyu.org)

**DHAGPO Clermont**

ÉTUDES ET MÉDITATION BOUDDHIQUES

**KARMA TEKSOUM TCHEULING  
(K.T.T.)**  
3 rue de Courpière  
63000 CLERMONT FERRAND

# Programme des activités de septembre 2024 à août 2025



« Les KTT sont des espaces de découverte et d'étude des valeurs du bouddhisme. La mise en œuvre simple de cet enseignement dans notre vie quotidienne est source d'harmonie, de détente, de soutien et de bien-être. Sur cette base, nous pouvons, pas à pas, cheminer dans la direction de l'Eveil ».  
Lama Jigmé Rinpotché

Dhagpo Clermont-Ferrand (KTT) est une association Loi 1901

Adresse mail: [clermont.ferrand@dhagpo.org](mailto:clermont.ferrand@dhagpo.org)

Site internet : <https://www.clermont.dhagpo.org>

## CONFÉRENCES PUBLIQUES

DATE	THEME	CONFERENCIER
20/09/2024	PRENDRE SOIN DE SOI EN PRENANT SOIN DES AUTRES	BIRGIT
22/11/2024	PRENDRE ET DONNER	VALENTIN
28/03/2025	<i>En attente</i>	KEMTCHO
09/05/2025	<i>En attente</i>	SAMTEN

**Horaires :** 20h – **Tarif :** 7 €

**Adresse :** 3 rue de Courpière (Place de la Halle Saint-Joseph ,porte vitrée) – 63000 Clermont-Fd

## ENSEIGNEMENTS les WEEK-ENDS

DATE	THEME	CONFERENCIER
21-22/09/2024	DORDJE SEMPA	BIRGIT
23-24/11/2024	LODJONG	VALENTIN
29-30/03/2025	SUR LES PAS DU BOUDDHA	KEMTCHO
10-11/05/2025	INTRODUCTION AUX 3 TOURS DE ROUE	SAMTEN

**Horaires :** Sam. : Introduction à la méditation : 10h-11h30 - enseignement : 14h-18h  
Dim.: enseignement : 10h-12h et 14h-17h (pique-nique sur place tiré du sac).

**Adresse :** 3 rue de Courpière (Place de la Halle Saint-Joseph) – 63000 Clermont-Fd

**Tarifs :** Adhérents : 30€ le week-end, 15 € par jour  
Non adhérents : 40 € le week-end, 20 € par jour

## PRATIQUES de GROUPE RÉGULIÈRES

**Shiné**, (méditation du calme mental) *les vendredis et 1 mardi sur 2*  
**Tchenrezi**, (Bouddha de la compassion) *les mercredis et 1 mardi sur 2*  
**Introduction à la méditation, échange-discussion, relaxation-méditation**  
*certains vendredis de 18h à 19h, sur Zoom certains jeudis et certains dimanches de 9h30 11h30 (consulter le site pour connaître les dates au fur et à mesure qu'elles sont données)*  
(Pour les dates et heures, consulter le calendrier ci-joint.)

## SOIRÉES en présence d'un Enseignant

Thème à définir au fur et à mesure (consulter le site internet)  
**Horaires :** 19h00, accueil à partir de 18h30  
**Tarif :** 5 euros

## INFORMATIONS DIVERSES

**Accumulation de mantra de Tchenrezi** (chaque 5<sup>ème</sup> mercredi du mois), suite à la demande faite par le Gyalwa KARMAPA d'accumuler un million de mantras par centre pour venir en aide à toutes les personnes victimes des catastrophes naturelles dans le monde.

**Boutique adhérents :** avant les enseignements, les conférences, les soirs de pratique.

**Bibliothèque :** la plupart des ouvrages de références, des DVD, CD et cassettes sont à la disposition des adhérents sous forme de prêt.

**Covoiturage :** -téléphoner ou envoyer un SMS à Annie (06 74 55 56 29)  
ou -contact par mail : clermont.ferrand@dhagpo.org

## REFUGE ou ENTRETIEN

Il est possible de prendre refuge ou d'avoir un entretien privé lors de la venue des Lamas au KTT. Il est préférable de nous contacter à l'avance pour l'organisation.

**ATTENTION :** des changements peuvent intervenir dans le programme (pratiques de groupe, visites de Lamas inversées, décalées ou annulées...). Les membres de l'association inscrits sur la chaîne téléphonique ou mail seront informés dès que possible. Pour les autres, les informations seront affichées au KTT. N'hésitez pas à téléphoner ou consultez le site internet.