

ADHÉSIONS

Chaque personne détermine le montant de sa juste cotisation, en fonction de sa situation personnelle, avec pour base le tableau ci-dessous

TARIFS DES ADHÉSIONS PROPOSES

Membres actifs :

-Revenus inférieurs à 1000 €.....	60 € par an
-Revenus compris entre 1000 et 1500 €.....	80 € par an
-Revenus compris entre 1500 et 1750 €.....	120 € par an
-Revenus compris entre 1750 et 2000 €.....	150 € par an
-Revenus supérieurs à 2000 €.....	180 € par an

Membres bienfaiteurs :

-Montant déterminé par le donateur

Cotisation adaptée pour toute personne connaissant des difficultés financières (chômeurs, étudiants...) et qui ne peut pas adhérer à ces tarifs. **Contactez-nous sans hésiter.**

ACCUEIL et RENSEIGNEMENTS

Le centre est ouvert ½ heure avant les pratiques
sauf les jours de conférence.

Les personnes nouvelles peuvent appeler Annie ou Paul pour un premier contact d'information.

Accueil téléphonique : **Annie** ☎ 06 74 55 56 29
Paul ☎ 06 84 18 37 33

AUTRES CONTACTS UTILES



Le Bost : 04 73 52 24 34
Laussedat : 04 73 52 20 92
L'Ermitage : 04 73 52 24 60



Dhagpo Kagyu Ling : 05 53 50 70 75
Site internet de Dhagpo: www.dhagpo-kagyu.org

DHAGPO Clermont

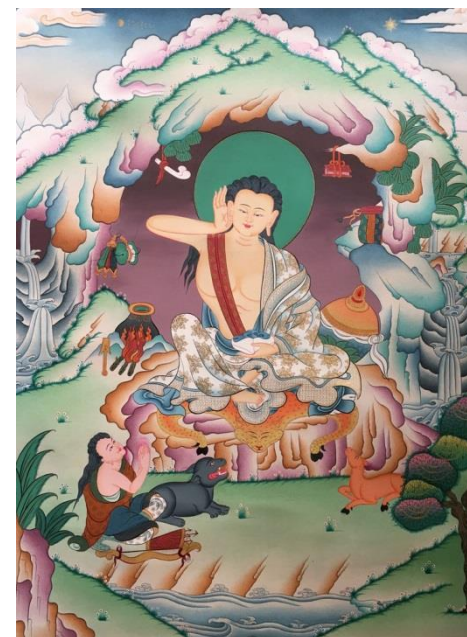
ÉTUDES ET MÉDITATION BOUDDHIQUES

KARMA TEKSOU M TCHÉULING (K.T.T.)

14 bis rue Vaucanson

63100 CLERMONT FERRAND

Programme des activités de septembre 2022 à août 2023



« Les KTT sont des espaces de découverte et d'étude des valeurs du bouddhisme.
La mise en œuvre simple de cet enseignement dans notre vie quotidienne est
source d'harmonie, de détente, de soutien et de bien-être. Sur cette base, nous
pouvons, pas à pas, cheminer dans la direction de l'Eveil ».
Lama Jigmé Rinpotché

Dhagpo Clermont-Ferrand (KTT) est une association Loi 1901

Adresse mail: clermont.ferrand@dhagpo.org

Site internet : <https://www.clermont.dhagpo.org>

CONFÉRENCES PUBLIQUES

DATE	THÈME	CONFÉRENCIER
23/09/2022	Quels bienfaits nous apporte la méditation①	Lama Rabsel
02/12/2022	Pardon et culpabilité①	Lama Rabzang
31/03/2023	Pratique de la bienveillance "donner et prendre"①	D.Valentin
12/05/2023	Etre soi vivre l'autre - de la méditation à la relaxation.①	Lama Namdak

Horaires : 20h – **Tarif :** 7 €

Adresse : ① Salle n°1 Jean Richepin – rue Jean Richepin - 63000 Clermont-Fd

ENSEIGNEMENTS les WEEK-ENDS

DATE	THÈME	ENSEIGNANT
24-25/09/22	Les quatre pensées préliminaires①	Lama Rabsel
03-04/12/22	Dordjé Sempa①	Lama Rabzang
01-02/04/23	les quatre nobles vérités①	D. Valentin
13-14/05/23	La méditation①	Lama Namdak

Horaires : Sam. : Introduction à la méditation : 10h-11h30 - enseignement : 14h-18h
Dim.: enseignement : 10h-12h et 14h-17h (pique-nique sur place tiré du sac, n'oubliez pas vos assiettes et couverts.)

Adresse : ① 14 bis rue Vaucanson – 63000 Clermont-Fd

Tarifs : Adhérents : 20 € le week-end, 10 € par jour
Non adhérents : 30 € le week-end, 15 € par jour

PRATIQUES de GROUPE RÉGULIÈRES

Shiné, (méditation du calme mental) *les vendredis et 1 mardi sur 2*
Tchenrezi, (Bouddha de la compassion) *les mercredis et 1 mardi sur 2*
Groupe d'étude et de réflexion à partir des enseignements de Jigmé Rinpotché
Introduction à la méditation, échange-discussion, relaxation-méditation
certains dimanches (consulter le site)

(Pour les dates et heures, consultez le calendrier ci-joint.)

SOIRÉES en présence d'un LAMA

Thème à définir au fur et à mesure (consulter le site internet)

Horaires : 19h00, accueil à partir de 18h30

Tarif : 5 euros

INFORMATIONS DIVERSES

Accumulation de mantra de Tchenrezi (chaque 5^{ème} mercredi du mois), suite à la demande faite par le Gyalwa KARMAPA d'accumuler un million de mantras par centre pour venir en aide à toutes les personnes victimes des catastrophes naturelles dans le monde.

Boutique adhérents : avant les enseignements, les conférences, les soirs de pratique.

Bibliothèque : la plupart des ouvrages de références, des DVD, CD et cassettes sont à la disposition des adhérents sous forme de prêt.

Covoiturage : téléphoner ou envoyer un SMS à Annie (06 74 55 56 29)
ou contact par mail : clermont.ferrand@dhagpo.org

REFUGE ou ENTRETIEN

Il est possible de prendre refuge ou d'avoir un entretien privé lors de la venue des Lamas au KTT. Il est préférable de nous contacter à l'avance pour l'organisation.

ATTENTION : des changements peuvent intervenir dans le programme (pratiques de groupe, visites de Lamas inversées, décalées ou annulées...). Les membres de l'association inscrits sur la chaîne téléphonique ou mail seront informés dès que possible.

Pour les autres, les informations seront affichées au KTT.
N'hésitez pas à téléphoner ou consultez le site internet.